



Munkafüzet
6-10 éves diákok
részére



Tiszta Európa Program
Észak-Balaton-i Hulladékgazdálkodási Projekt

Magyarország célba ér





Bemutakozom, Zöldi a nevem. A feladatom, hogy megmentsem az erdőt ahol élek, attól a temérdek szeméttől, amitől már lassan lépni sem tudunk.

Arra kérek titeket, hogy a következő oldalakon lévő feladatok megoldásával segítsetek nekem ebben a nagy feladatban, hogy a természet és az erdő újra gyönyörű és tiszta legyen!

Zöldi



1.) Sorolj Fel néhány háztartási hulladékot!

.....

.....

.....

.....

2.) Milyen csomagoló anyagok vannak a tízórais zacskóban? Kösd össze az uzsonnát a velejáró szeméttel!

 Joghurt	Papír
 Szendvics	Műanyag
 Túrórudi	Műanyag, fém
 Ice Tea	Csutka
 Alma	Műanyag palack

3.) Sorolj fel öt dolgot, hogy mivel tudsz hozzájárulni otthonodban a tisztább környezet kialakításához, a környezetvédelemhez!

.....

.....

.....



4.) Válogasd ki, hogy melyek a hasznosítható illetve a nem hasznosítható hulladékok! Ha hasznosítható tegyél mellé egy pipát (✓), de ha nem, akkor tegyél mellé egy x-et (✗)!



5.) Kösd össze, hogy az alábbi hulladékoknak melyik kukában van a helye?

Tejes zacskó

Tejfölös doboz

Margarinos doboz

Fogkrémes tubus

Kólás doboz

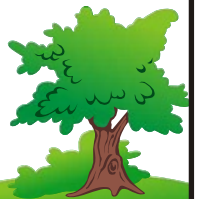
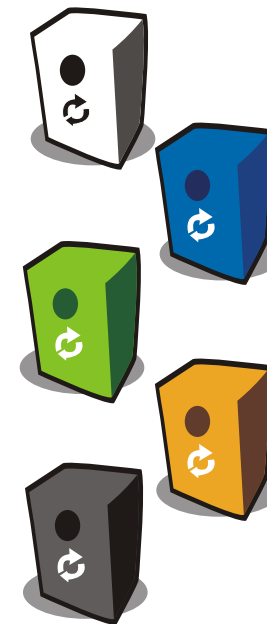
Sörös üveg

Papírzsebkendő

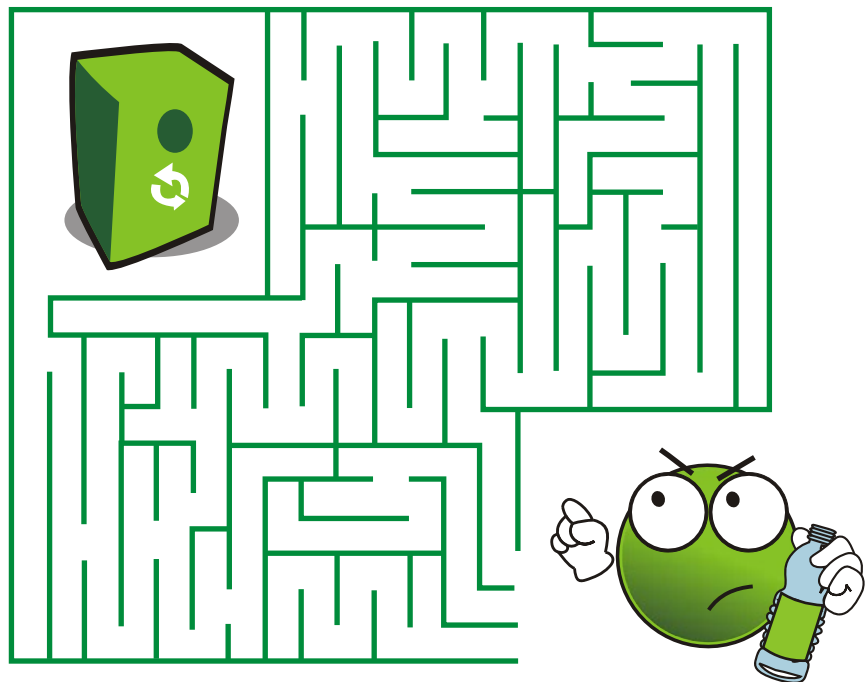
Lyukas lábas

Törött kanál

Befőttes üveg



6.) Segíts Zöldinek, hogy be tudja dobni a szemetet a kukába!



7.) Melyik a helyes válasz? Karikázd be!

Milyen színű kukába dobjuk a papírhulladékot?

- a.) Sárga
- b.) Kék
- c.) Fehér

Beledobhatjuk-e a sörös üveget a fehér színű konténerbe?

- a.) Igen
- b.) Nem
- c.) Igen, de csak ha kisméretű

Hol helyezhetjük el a használt elemeket?

- a.) Fémgyűjtőbe
- b.) Speciális gyűjtőbe
- c.) Mindkettőbe

Mennyi szemét képződik évente Magyarországon?

- a.) 1 Gellérthegynyi
- b.) 2 Gellérthegynyi
- c.) 3 Gellérthegynyi

Ki a felelős a hulladék sorsáért?

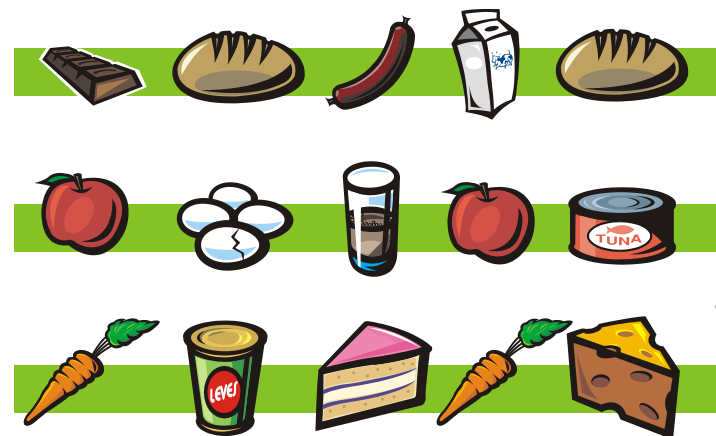
- a.) A takarítók
- b.) Az Önkormányzat
- c.) Mindenki

Mit tilos a fémgyűjtőbe dobni?

- a.) Háztartási berendezéseket
- b.) Megtisztított alufóliát
- c.) Rozsdás fémekeket



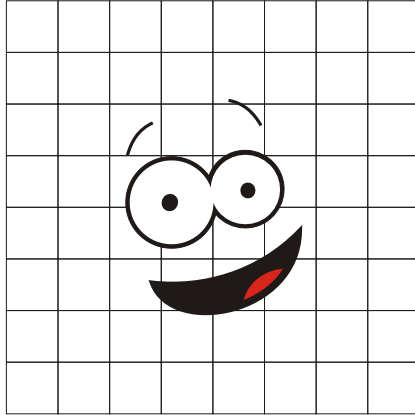
8.) Segíts Zöldinek megtalálni az egyformákat a sorban!



9.) X-eld be, ha kell többször is, hogy melyik tárolóba dobnád a felsorolt hulladékokat, és ha sikerült kösd össze az x-eket egy vonallal, így előbújik Zöldi! Ha kész vagy színezd ki!



- Törött olló
- Joghurtos doboz
- Törött pohár
- Újság
- Karton doboz
- Befőttes üveg
- Nylon zacskó
- Konzerv doboz



10.) Zöldi azt szeretné tudni, hogyan lesz az üdítő üvegből újrafelhasználható hulladék?



.....

.....

.....

.....

.....

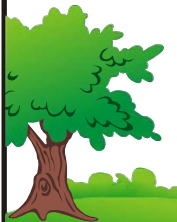
.....

.....

.....

.....

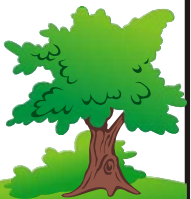
.....



11.) Szókereső

M	Ú	A	N	Y	A	G	K	J	V	Z	P	Ő	Q	M
D	B	Z	A	Ú	N	S	F	Á	É	U	A	Y	B	E
V	G	Ü	O	J	L	Í	F	M	C	F	P	L	D	G
R	E	K	A	R	T	O	N	P	A	P	Í	R	T	E
D	H	I	Q	A	S	Í	P	T	M	B	R	Z	O	L
D	U	Z	A	H	N	S	F	E	É	U	N	Y	B	Ő
A	K	U	K	A	L	G	C	X	B	U	K	C	Z	Z
V	G	Ü	O	S	L	Í	F	T	C	U	J	G	D	É
D	H	I	Q	Z	S	Í	P	Í	M	B	R	Z	O	S
K	P	G	A	N	N	S	F	L	É	U	X	Y	B	A
D	U	Z	A	Á	N	S	F	Á	É	U	X	Y	B	M
L	H	U	L	L	A	D	É	K	J	U	M	O	C	I
D	H	I	Q	A	S	Í	M	V	M	B	R	Z	O	K
V	G	Ü	O	T	L	Í	F	M	C	F	Ö	L	D	A
A	M	I	K	Á	N	A	K	J	V	Z	S	Ő	Q	P

Ezeket a szavakat keresd meg:
Műanyag, Kartonpapír, Kuka, Hulladék, Föld, Újrahasználat, Fém, Textil, Papír, Megelőzés



12.) Húzd alá, hogy Zöldi mit tegyen a komposztba!



**Ételmaradék, Mogoróhéj, Almacsutka,
Tojáshéj, Étolaj, Vágott virág, Üveg, Kő**

13.) Milyen színű konténerekbe tegye Zöldi a:

Fémet:.....

Műanyagot:.....

Papírt:.....

Üveget:.....

14.) Melyik nem illik a sorba, húzd alá a kakukktojást!

Újság WC-papír Füzet Toll Boríték

Falevél Fű Vágott virág Faág Fűrész

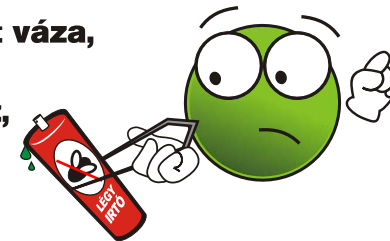
Befőttes üveg Ablaküveg Pohár Jénai tál Virágcserep

Szög Törött kanál Tányér Kólás doboz Lyukas lábas



15.) Húzd alá, hogy melyek a veszélyes hulladékok!

**Csokis papír, Régi gyógyszer, Törött váza,
Elem, Akkumulátor, Festékes doboz,
Sütőolaj, Légyirtó, Tejfölös doboz**



16.) Melyik hulladékot dobja Zöldi a műanyag-gyűjtő konténerbe?



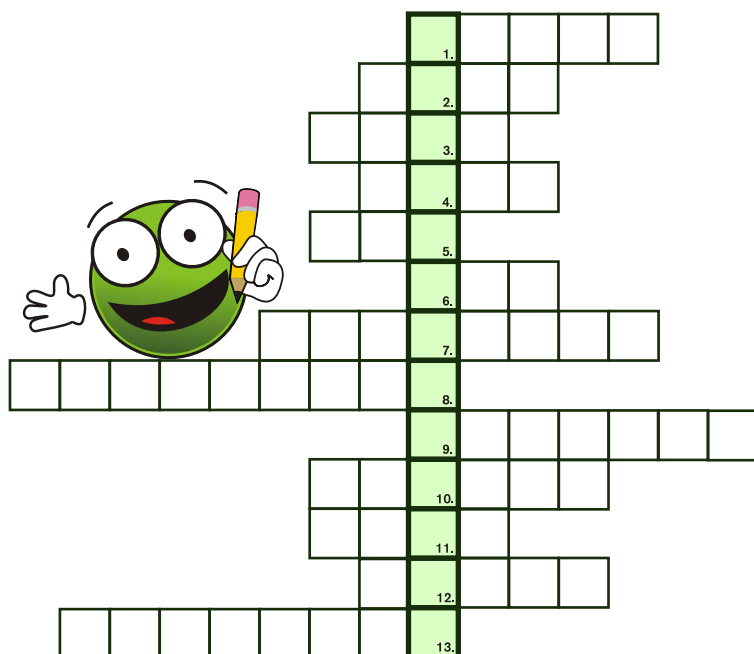
**Papírzacskó, Nylon zacskó, Joghurtos pohár, Tejes zacskó,
Tejes doboz, Újságpapír, Lyukas pöttyöslabda, Almacsutka**

17.) Melyik hulladékot dobja Zöldi a papír-gyűjtő konténerbe?



**Újságok, Tejes doboz, Csokis papír, Kartondoboz,
Nylon zacskó, Csomagoló papír, Falevél,**

18.) Zöldi keresztrejtvénye



- 1.) Az ovisok játszanak benne, várat építenek belőle
- 2.) Ebbe dobjuk a szemetet
- 3.) Madarak testét borítja
- 4.) A mesében mérgezett gyümölcs
- 5.) Reggeli frissítő meleg ital citrommal és cukorral
- 6.) A mókusok egyik kedvenc kemény héjas termése
- 7.) Kávéfőzéskor keletkező hulladék
- 8.) Azok a dolgok, amiket kidob Zöldi a kukákba
- 9.) Kisebb délutáni étkezés
- 10.) A ház legfelső szintje, ami a tető alatt van
- 11.) Mi ömlik ki a vulkánból?
- 12.) Írunk rá, mi az?
- 13.) Nagy méretű szeméttároló



**Köszönöm,
Sziasztok!**

Tiszta Európa Program

Észak-Balatoni Hulladékgazdálkodási Projekt
Észak-Balatoni Térség Regionális Települési
Szilárdhulladék-kezelési Önkormányzati Társulás

8200 Veszprém, Házgyári út 1.
Tel/Fax: +36 (88) 545116
info@tisztaeuropa.hu

Információs telefonszám: +36 (88) 545 117
Hívható hétfőn 8–12 és csütörtökön 12–16 óráig.